

会社概要

名称 株式会社 日建設計総合研究所
本店 東京都千代田区飯田橋 2 丁目 18 番 3 号
設立 平成 18 年 1 月 1 日
資本金 1 億円
役職員 79 名

事務所 **東京**
〒 101-0052
東京都千代田区神田小川町 3-7-1
ミツワ小川町ビル 3 階

大阪
〒 541-0042
大阪市中央区今橋 4-3-18
HK 今橋ビル 2 階

北海道、東北、横浜、名古屋、九州

役員 代表取締役 所長 朝倉 博樹
取締役 堀川 晋
取締役 田中 互
取締役 石川 貴之
監査役 森田 雄二郎



<https://www.nikken-ri.com/>
webmaster_ri@nikken.jp

CORPORATE DATA

Company Name NIKKEN SEKKEI RESEARCH INSTITUTE
Registered Address 2-18-3 Iidabashi, Chiyoda-ku, Tokyo
Establishment January 1, 2006
President, CEO Hiroki Asakura
Capital 100 million yen
Number of Personnel 79

Office **TOKYO**
3F Mitsuya Ogawamachi Building
3-7-1 Kanda Ogawamachi,
Chiyoda-ku, Tokyo, Japan 101-0052

OSAKA
HK Imabashi Building,
4-3-18, Imabashi,
Chuo-ku Osaka-shi, Osaka, Japan 541-0042

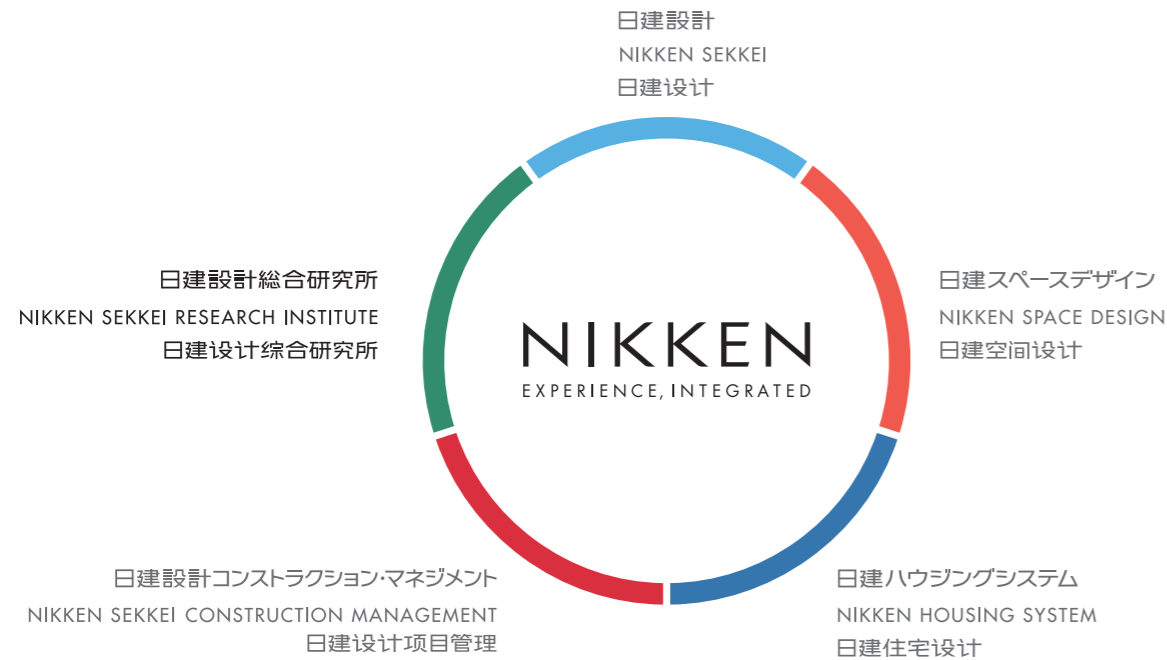
Hokkaido, Tohoku, Yokohama, Nagoya, Kyushu



<https://www.nikken-ri.com/en/>
webmaster_ri@nikken.jp

NIKKEN
EXPERIENCE, INTEGRATED

AN INTEGRATED CONSULTANCY GROUP



日建グループは、建築の設計監理、都市デザインおよびこれらに関する調査・企画・コンサルティング業務を行うプロフェッショナル・サービス・ファームです。

At Nikken Sekkei, we take an integrated approach to our projects as a professional service firm. Across all in-house disciplines of architectural design: urban design, research, planning and consulting -- we work collaboratively to deliver better solutions for clients.

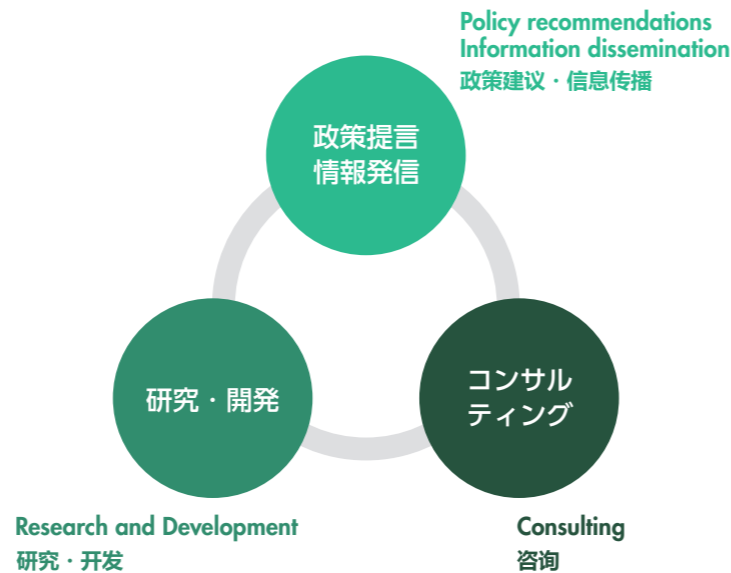
日建集团是一家引领社会及环境设计行业先锋的综合性专业咨询集团，从事各种与建筑、城市以及环境相关的各类规划、设计和管理等综合业务，并为客户提供一站式服务。

NIKKEN SEKKEI RESEARCH INSTITUTE

日建設計総合研究所は、日建グループのシンクタンクとして、持続可能な建築・まちづくりの実現を目指し、建築と都市のライフスタイル全般にかけて調査・企画・コンサルティングサービスを提供しています。近年は、広く国内外の大学や研究所、企業等と連携を図り、持続可能な建築・まちづくりについての研究活動に取り組んでいます。

Nikken Sekkei Research Institute (NSRI) offers a wide range of services from surveys to planning and other consulting services for building and urban lifestyles. As a think tank for the Nikken Group, the goal of NSRI is to achieve sustainable architecture and urban development. In recent years, NSRI has been collaborating extensively with universities, research institutes and companies in Japan and overseas, and engaging in research activities on sustainable building and urban development.

日建设计综合研究所是日建设计的核心，日建集团的“智囊团”。以建筑与城市的可持续发展为目标，针对建筑及城市全生命周期提供调查，企画，规划和咨询等全面的服务。这些年来，积极与日本以及世界各国的高校和研究机构、企业展开合作，投身于建筑与城市可持续发展的研究中。



OUR SERVICES

建築や都市、環境が抱える様々な課題を解決し、付加価値向上や事業性改善のためにQ（質向上）/ L（負荷削減）の最大化を目指しています。

NSRI identifies solutions to the diverse set of issues that exist in buildings, cities and the environment, and enhances added value and project feasibility by maximizing quality improvement and load reductions.

面对建筑、城市及环境中多样化的挑战，提高城市的价值，以实现效率—Q（品质）/L（负荷）的最大化为总体目标。

PLANNING & POLICY DESIGN

- 都市・環境政策支援
- 都市マスタープラン、ビジョン
- 都市・地域開発
- ICTまちづくり
- スマートシティ
- コンパクトシティ、TOD
- モビリティデザイン、自動運転・MaaS
- 防災まちづくり
- 健康・福祉まちづくり
- ZEB (Zero Energy Building)
- 地域エネルギー計画 (需要サイド)
- 地域エネルギー計画 (供給サイド)

- Urban and environmental policies
- Urban master plans and visions
- Urban and regional development
- ICT-oriented urban planning
- Smart cities
- Compact cities and TOD
- Mobility design, autonomous driving and MaaS
- Disaster management city planning
- Health and welfare-oriented urban planning
- ZEB (Zero Energy Building)
- District energy planning (Demand side)
- District energy planning (Supply side)

- 城市规划・環境政策咨询
- 城市总体规划及远景规划
- 城市・地区开发
- ICT街区开发规划
- 智慧城市
- 紧凑城市及以公共交通为导向的城市发展
- 移动设计，无人驾驶・综合移动服务
- 防灾性街区规划
- 健康・高龄街区规划
- 零能建筑
- 区域能源系统规划 (需求侧)
- 区域能源系统规划 (供给侧)

MANAGEMENT CONSULTING

- エリアマネジメント
- 公園と公共空間のリノベーション
- 交通まちづくり・都市交通体系調査
- エネルギーマネジメント
- コミッショニング
- 省エネルギー事業化支援
- CRE・PRE 戦略検討支援
- PPP (Public Private Partnership)

- Area management
- Renovation of parks and public spaces
- Studies on transportation-oriented city planning and urban transportation systems
- Energy management
- Commissioning
- Support for the development of ESCO projects
- Support for investigations on CRE and PRE strategies
- PPP (Public Private Partnership)

- 区域综合管理
- 公园与公共空间的再生
- 城市交通规划及交通体系的调查
- 能源管理
- 能源系统调试
- 节能项目服务 (ESCO 项目等)
- CRE・PRE 策划服务
- PPP (Public Private Partnership)

ANALYSIS & VISUALIZATION

- 都市情報分析
- データ利活用型都市マネジメント
- 環境性能評価
- 都市環境解析モデル・シミュレーション
- 建物・街区エネルギーシミュレーション

- Urban information analysis
- Urban management based on urban data
- Environmental performance evaluation
- Urban and environmental analysis, modeling and simulation
- Building and area energy use simulation

- 城市信息分析
- 利用大数据的城市管理
- 环境性能评价
- 城市环境模型建构・模拟
- 建筑・街区能耗模拟

