

PPR

Potential Public Resource

公共空間利活用によるエリアの価値向上

PPR とは何か？

ポテンシャルが高い、必要性が高いにも関わらず利活用が進んでおらず、その改善がエリアの価値向上に高い効果をもたらすと考えられる公共空間が、全国どこの都市にもあります。

わたしたちは、これを PPR (Potential Public Resource) と呼び、多くの都市に共通してみられる PPR の発掘を試みることにしました。PPR は、コストや時間をあまりかけなくても、少しの環境整備や改修、利活用プログラムの導入、新たな仕組みの導入によって魅力が高まり、居心地よい空間へと変化することが期待できます。その結果、賑わいの創出やエリアの価値向上をもたらすきっかけとなる可能性が高くなります。

PPR は、都市にとっての大切な資源であり、その発掘は、まちを再生するための第一歩として、必要不可欠なプロセスです。

NSRI では、どこの街にも眠っている PPR を利活用することでエリアの魅力と価値を高めていく手法について、継続的に研究・実践を行っています。

大街道商店街 (愛媛県松山市)

四国最大の都市、松山市を代表する商店街で幅員は15m、開閉可能な屋根を備える。幅員の余裕を資源として活用し、市民のリビング的な空間となる座り場を設置した。(平成27年に社会実験を実施、現在は、一年を通じて設置・管理されている。写真は平成27年の社会実験当時)

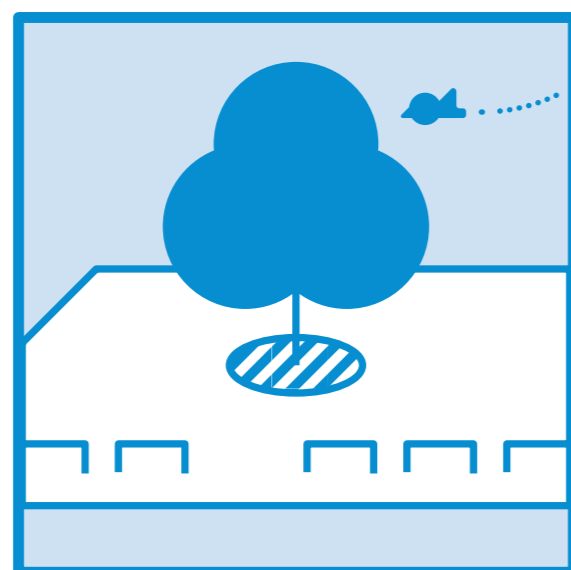


まちでよくみる PPR

PPR CASE

A 立地のよい公園はまちの宝

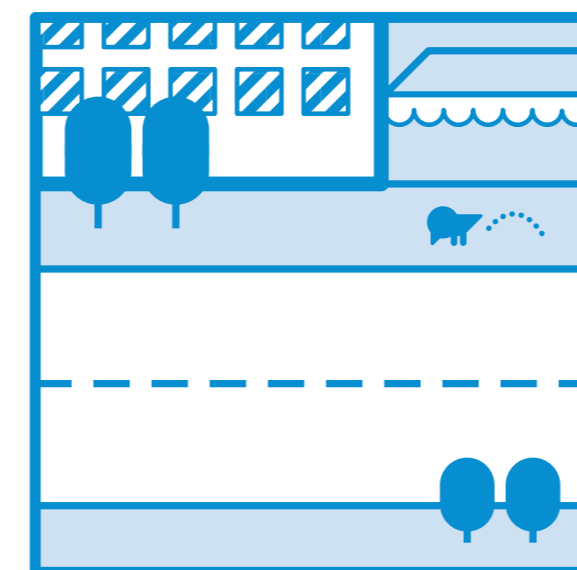
多く人が行きかう中で、なぜか人気が少ない。便利な場所にある公園が、気になります。



PPR CASE

C 道路も発想次第で もっと使える

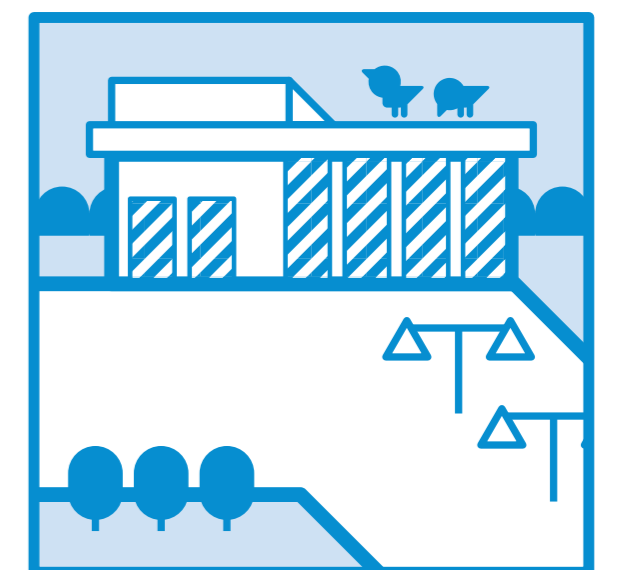
一所懸命つくってきた道路。人口が減少する日本で、どう使うかが今後の知恵の出どころ。



PPR CASE

E 街の顔だからこそ “パブリック” に

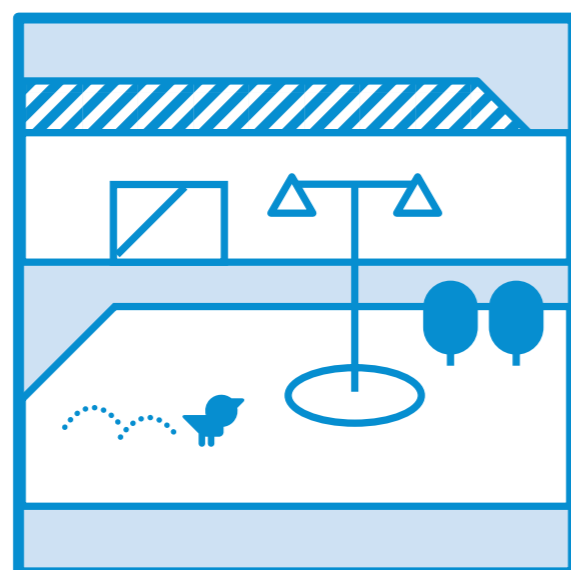
街の顔、シンボルだからこそ、普段から愛され、使われることが、市民の誇りにつながるはず。



PPR CASE

B 駅前一等地の余白をいかそう

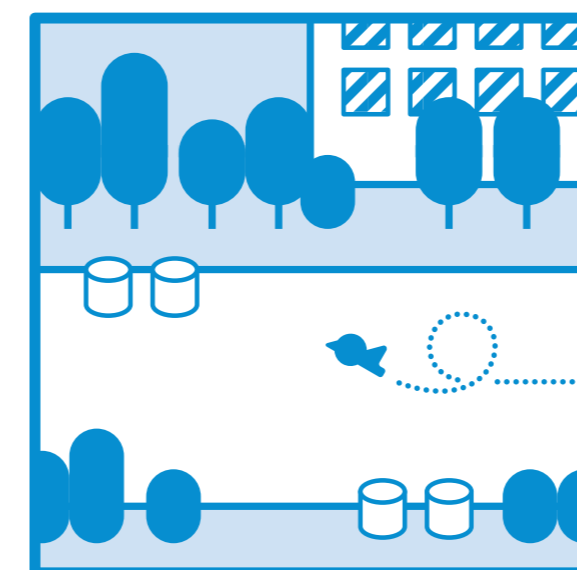
誰もが利用する駅前広場。見慣れた光景の中にも、ぽっかりと使えそうな空間が……。



PPR CASE

D 遊歩道は細長い庭のようなもの

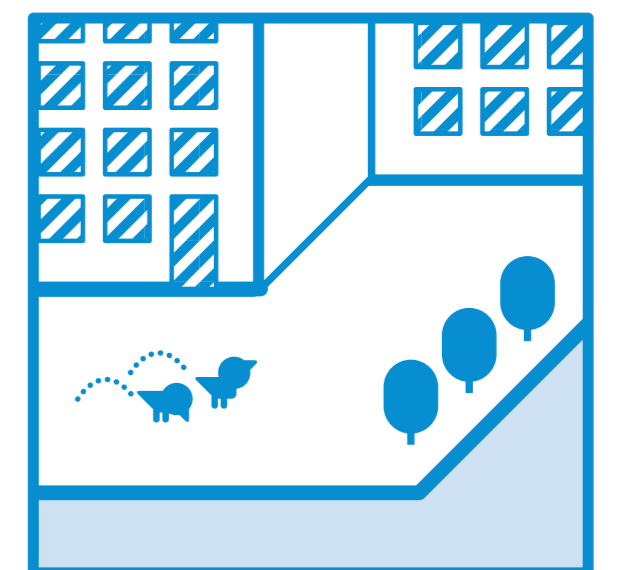
住宅街の中を通る細くて長い遊歩道。気持ち良さそうなのに、住民の姿は見えない。



PPR CASE

F 「公開」だけで終わらない

新しいビルには、ちょっとした空地がつきもの。これが居心地良くなれば、まちの環境は大きく変わる。



公共空間の居心地を高めるツール

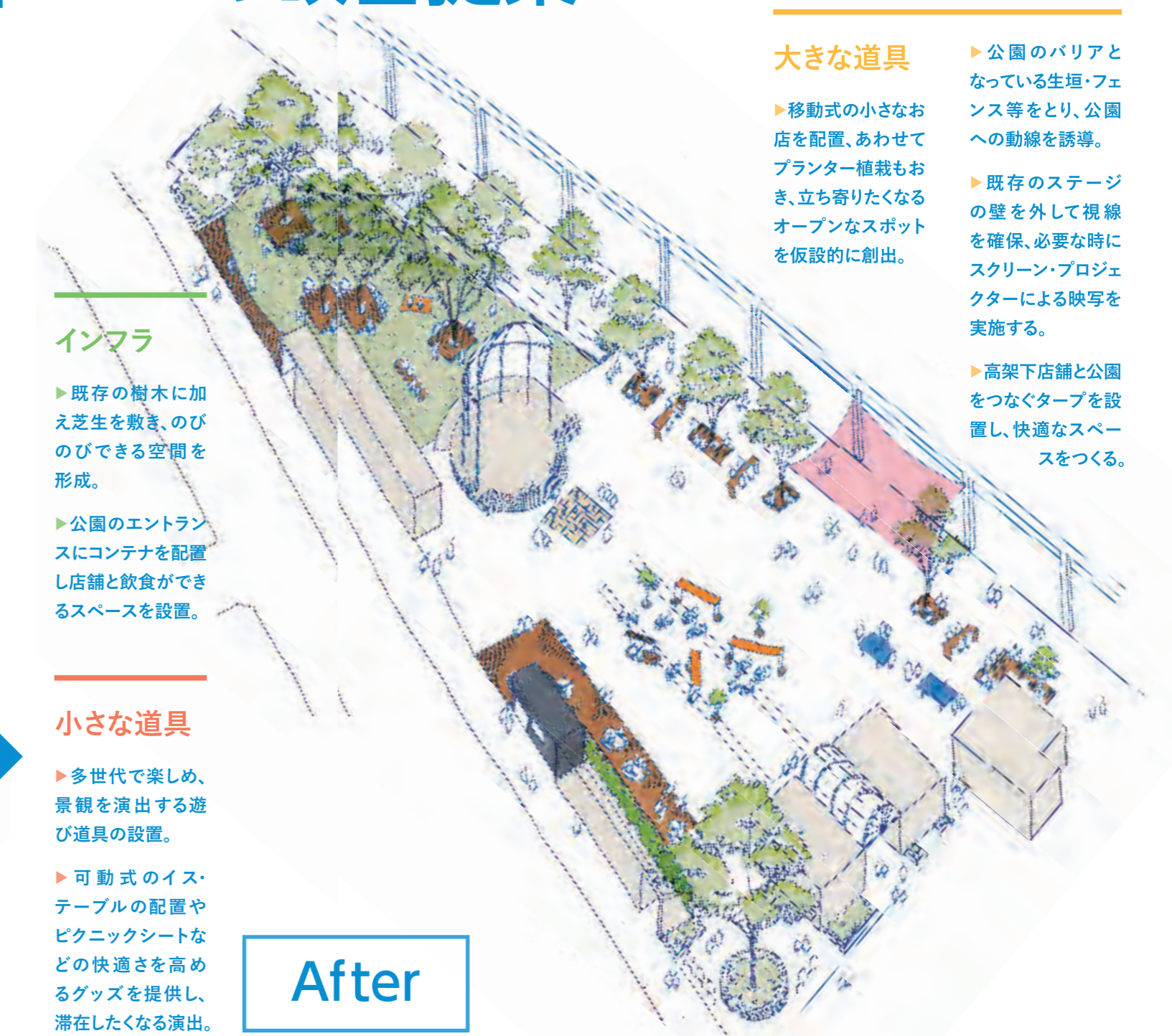
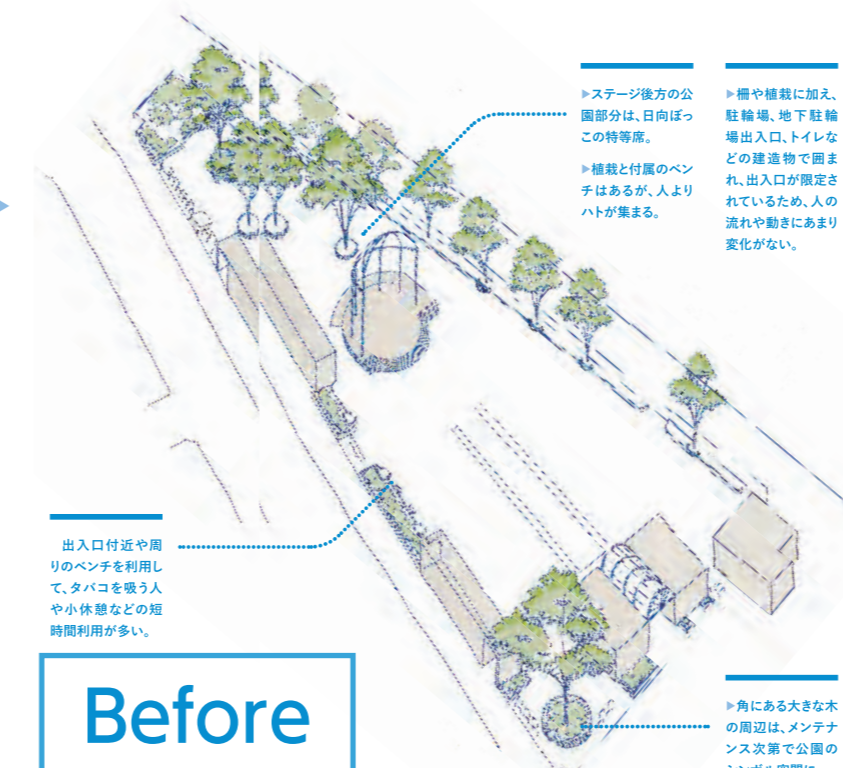
大きな投資を行わずに、既に街にある様々な資源も使いながら PPR の現状を改善するためのツールを整理。

空間の質に影響を与える要素	インフラ	大きな道具	小さな道具
人の目が行き届いている	●	●	●
夏の暑さをしのげる	●	●	●
冬の寒さをしのげる	●	●	●
雨をよけられる	●	●	●
風をよけられる	●	●	●
強い陽差しをさける	●	●	●
緑が視界にはいる	●	●	●
眺めるものがある	●	●	●
落ち着ける場所がある	●	●	●
スケールが分断されている	●	●	●
心地よい体感	●	●	●
良いデザインや素材がある	●	●	●
便利な環境がある	●	●	●
いる人々がいる	●	●	●
興味を引くものがある	●	●	●

この表の見方 ▶ 例えば、「スケールが分断された」状態をつくるためには、「コンテナを配置」したり、「スポット的に気持ち良いコーナーを設ける」、「緑を置く」、「プランターを置く」といったツールが使えそう、ということになる。この相関は主観的な判断によるもので、あくまで参考であることに留意されたい。

ケーススタディ | PPR の改善提案

駅前の空間をケーススタディとして抽出。様々なスケールのツールを取り入れ、組み合わせることで、空間の価値向上と魅力を創出。



大きな道具

▶ 公園のバリアフリー化による生活・フェリス等を取り、公園へのアクセスを改善。

▶ 既存のステージの座を外して段階を確保。必要に応じてスクリーンやジュエリーによる映写を実施する。

▶ 高架下店舗と公園をつなぐタープを設置し、快適なスペースをつくる。

インフラ

▶ 既存の樹木に加え芝生を敷き、のびのびできる空間を形成。

▶ 公園のエンタランスにコンテナを設置し店舗と飲食ができるスペースを設置。

小さな道具

▶ 多世代で楽しめる、景観を演出する遊具の設置。

▶ 可動式のイス・テーブルの配置やピタピタカーなどの快適さを高めるグッズを提供し、滞在しやすくなる演出。